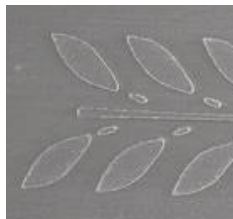


## FICHE "EFFET DECO"

### Réaliser un " EFFET BROSSÉ »

Permet de réaliser un effet très "subtil" d'usure, et fait ressortir les arrêtes, les bords, et surtout de jouer avec une multitude de combinaisons de couleur.



- ⇒ **Cas n° 1** : Votre support ou votre meuble est déjà peint ou vernis ou dans un matériau autre que le bois brut, c'est à dire glissant. (formica, mélaminé, carrelage...).
- ✓ **Suivez l'étape 1** et les consignes sur la fiche technique "comment relooker un meuble" ou "comment repeindre des meubles de cuisine" disponibles sur le site dans la rubrique "fiches techniques".



⇒ **Cas n° 2** : Votre support est en bois brut, démarrez à l'étape 2.

- ✓ **Etape 2** – facultative mais fortement conseillée pour cet effet, si votre support n'a pas de moulures : Réalisez un pochoir en relief avec la patapoch et le pochoir Eléonore de votre choix (voir vidéo sur le site Eléonore : le pochoir en relief) – le laisser sécher 2 heures

✓ **Etape 3** : 1<sup>ère</sup> COULEUR DE PEINTURE pour le fond. (photo de droite)

- Appliquez au spalter ou au pinceau une couche de Satinelle
- Laissez sécher 24 h. 2<sup>ème</sup> couche, puis séchage de 24 h.



✓ **Etape 4** : 2<sup>ème</sup> COULEUR DE PEINTURE pour créer l'effet (couleur contrastante)

- Choisir un pinceau bien sec (donc pas humide) et bien propre.
- Prélevez un tout petit peu de peinture de couleur contrastante sur le bout des poils du pinceau.
- **Déchargez le pinceau sur un chiffon**, (photo à gauche)
- Puis utilisez votre pinceau comme une brosse douce en appuyant à peine :
- **Balancer le pinceau pour effleurer ce qui est saillant, répétez le mouvement plusieurs fois en aller-retour.** (photos de gauche)
- Les arrêtes et le relief sont ainsi colorés, et mis en valeur, tout en subtilité.
  - La charge de peinture et la pression exercée sur le pinceau au moment du broyage définissent l'effet.
  - A NOTER : Vous pouvez utiliser du décomat pour matifier la peinture de fond, lors de l'étape 3, l'effet sera différent car l'absorption sera plus marquée.
- En option, vous pouvez compléter cet effet par un "effet usé" avec un bâton à l'huile. (voir fiche technique)
- **Laissez sécher 24 heures**



✓ **Etape 5** : VITRIFICATEUR avec ou sans Décomat : 2 couches à 24 h d'intervalle

### Matériel nécessaire



Eléopro (cas n° 1)



Pochoir et patapoch



2 Satinelles différentes



Décomat Facultatif



Vitrificateur



Spalter



Pinceau plat